



Aspira On Board

Installazione e KIT



Aspira On Board G5 flex induction



Aspira On Board B4



Aspira Baby On Board



Tutti i nostri piani aspiranti sono installabili sia in modalità aspirante che filtrante.

ZERO MOISTURE SYSTEM quando il prodotto è installato in modalità filtrante, al suo spegnimento, la cappa continuerà a funzionare per 20 minuti alla velocità più bassa, per garantire la completa evacuazione ed evaporazione di ogni possibile residuo di umidità all'interno delle tubazioni.

Aspira On Board



Ingombro 210mm



Tutti i nostri piani aspiranti
montano un potente motore
EBM – Made in Germany -
brushless

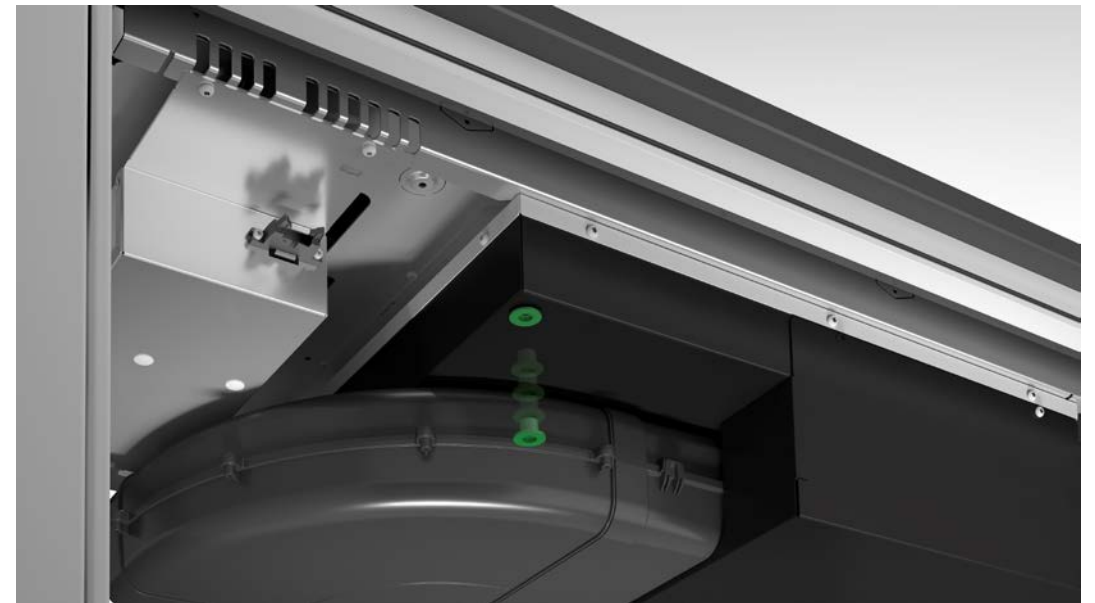


Ingombro 244mm



Griglia centrale in PPS – materiale plastico , irrobustito da fibre di vetro.
Le alette hanno una particolare inclinazione, pensata per adattarsi alle altezze delle diverse pentole

Sotto la griglia è presente una vasca di raccolta liquidi, qualora ci fossero sversamenti o per raccogliere goccioline condensa /umidità, svuotabile con un apposito tappo.



Kit di installazione ASPIRANTE - H10/15



KIT DI INSTALLAZIONE

KIT INSTALLAZIONE ASPIRANTE (H10-15) (FILTRANTE OPTIONAL)

Per garantire le migliori prestazioni dei prodotti della gamma Airforce Aspira Induction, Airforce ha realizzato un'apposita canalizzazione dell'aria, da utilizzare in caso di installazione in versione aspirante.

Il kit, adatto a zoccoli cucina di altezza minima di 10 cm, consente di canalizzare l'aria fino a terra e deve essere collegato alla bocca di uscita dell'aria fuori dall'abitazione tramite apposite tubazioni e/o raccordi da acquistare separatamente.

Fare riferimento alle pagine 252-253 di questo catalogo per scegliere le tubazioni ed i raccordi più adatti al tipo di installazione richiesta per ogni singola cucina.

Il kit, inoltre, può essere utilizzato per installare il prodotto in versione filtrante in zoccoli cucina con altezza compresa tra 10 e 15 cm, in abbinamento all'apposito Filtro Plus (optional), che deve essere collegato al kit tramite apposite tubazioni e/o raccordi da acquistare separatamente.

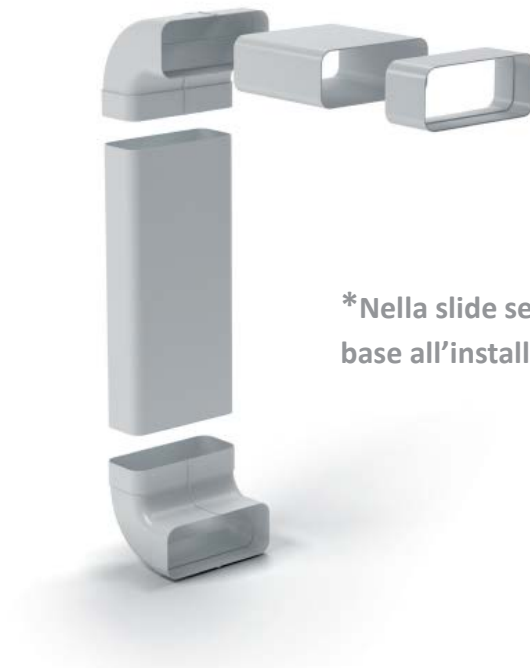
Fare riferimento alla pagina 41 di questo catalogo per i dettagli sul Filtro Plus, e alle pagine 252-253 per scegliere le tubazioni ed i raccordi più adatti al tipo di installazione richiesta.

Codice prodotto: KTOBH10
Prezzo: 120,00€ + iva

Codice kit aspirante :

KTOBH10

EAN2021000132



***Nella slide seguente sono presenti tubazioni e raccordi by NABER, da scegliere in base all'installazione richiesta in ogni cucina.**

ACCESSORI ACCESSORIES

TUBAZIONI ARIA E RACCORDI
AIR PIPES AND CONNECTIONS

CODICE ARTICOLO / PRODUCT CODE

AFC4043001

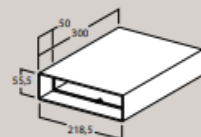
Tubo di ventilazione piatto, bianco
Lunghezza: 1 metro
Flat ventilation duct, white
Length: 1 meter



CODICE ARTICOLO / PRODUCT CODE

AFC4021003

Spaziatore e connettore, bianco.
Lunghezza: 300 mm
Spacer and pipe connector, white.
Length: 300 mm



CODICE ARTICOLO / PRODUCT CODE

AFC4043005

Connettore, bianco. Lunghezza: 80 mm
Pipe connector, white. Length: 80 mm



CODICE ARTICOLO / PRODUCT CODE

AFC4043003

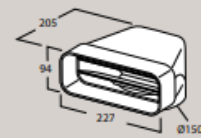
Tubo piegato in orizzontale di 90°, bianco
90° horizontal bend pipe, white



CODICE ARTICOLO / PRODUCT CODE

AFC4043002

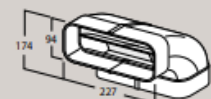
Deflettore a 90°, bianco
90° deflector, white



CODICE ARTICOLO / PRODUCT CODE

AFC4043004

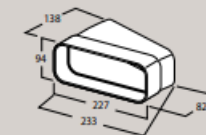
Tubo piegato in verticale, 90°, bianco
90° vertical bend pipe, white



CODICE ARTICOLO / PRODUCT CODE

AFC4043007

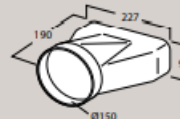
Tubo piegato in orizzontale di 15°, bianco
15° horizontal bend pipe, white



CODICE ARTICOLO / PRODUCT CODE

AFC4043006

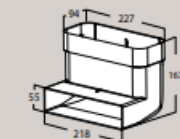
Parte finale, bianco
End piece, white



CODICE ARTICOLO / PRODUCT CODE

AFCRAC0120994

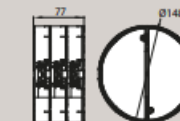
Tubo piegato in verticale di 90°, con raccordo condotti da H10 a H8
90° vertical bend pipe, with duct connection from H10 to H8



CODICE ARTICOLO / PRODUCT CODE

AFC4043064

Nero/silver
Black/silver

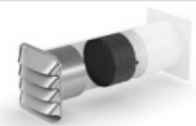


CODICE ARTICOLO / PRODUCT CODE

AFC4043060

THERMOBOX lunghezza regolabile 350-500 mm
Furo necessario: Ø155 mm
Pressione per apertura: $055 Pa$

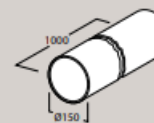
THERMOBOX, adjustable length 350-500 mm
Installation hole: Ø155 mm
Opening pressure: $055 Pa$



CODICE ARTICOLO / PRODUCT CODE

AFC4052102

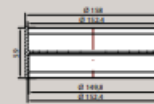
Tubo di ventilazione Ø150 mm, bianco
Lunghezza: 1 metro
Ventilation duct Ø150 mm, white
Length: 1 meter



CODICE ARTICOLO / PRODUCT CODE

AFC4052017

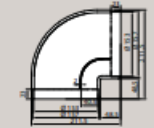
Connettore, Ø155 mm, bianco
Lunghezza: 60 mm
Pipe connector, Ø155 mm, white
Length: 60 mm



CODICE ARTICOLO / PRODUCT CODE

AFC4052015

Tubo piegato in verticale, 90°, Ø153 mm, bianco
90° vertical bend pipe, Ø153 mm, white



Kit di installazione FILTRANTE – H6 EAN2021000404

1 ASPIRA INDUCTION

KIT DI INSTALLAZIONE

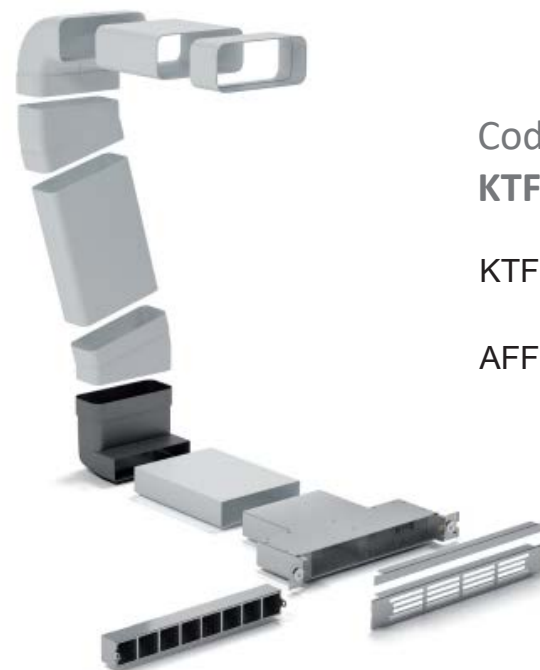
KIT INSTALLAZIONE FILTRANTE (H6-8)

Per l'installazione dei nostri prodotti Airforce Aspira On Board in cucine con zoccoli con altezza di 6/8 cm, Airforce ha realizzato un apposito kit di evacuazione e filtraggio dell'aria, da ordinare in caso di installazione del prodotto in versione filtrante.

Il kit è composto da una serie di tubazioni e raccordi a sezione standard che consentono di canalizzare l'aria fino a terra, e da un raccordo telescopico con un'apposita griglia e sistema di filtri Plus dall'altezza di 6 cm, che consentono di canalizzare, filtrare ed estrarre l'aria dallo zoccolo della cucina.

Il kit è completo e non ha bisogno di ulteriori accessori.

Codice prodotto: KTFOBH6 + AFFCARFPH6
Prezzo: 360,00€ + iva



Codici kit filtrante :

KTFOBH6 + AFFCARFPH6

KTFOBH6 - EAN2021000255

AFFCARFPH6 - EAN2021000149

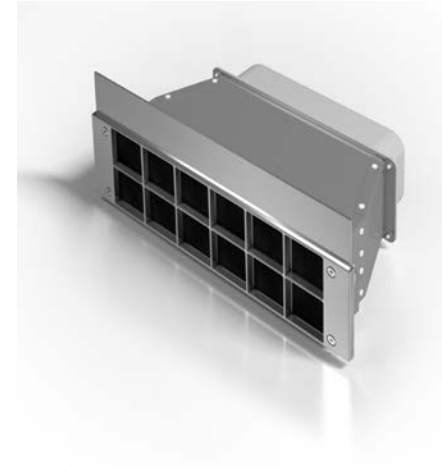
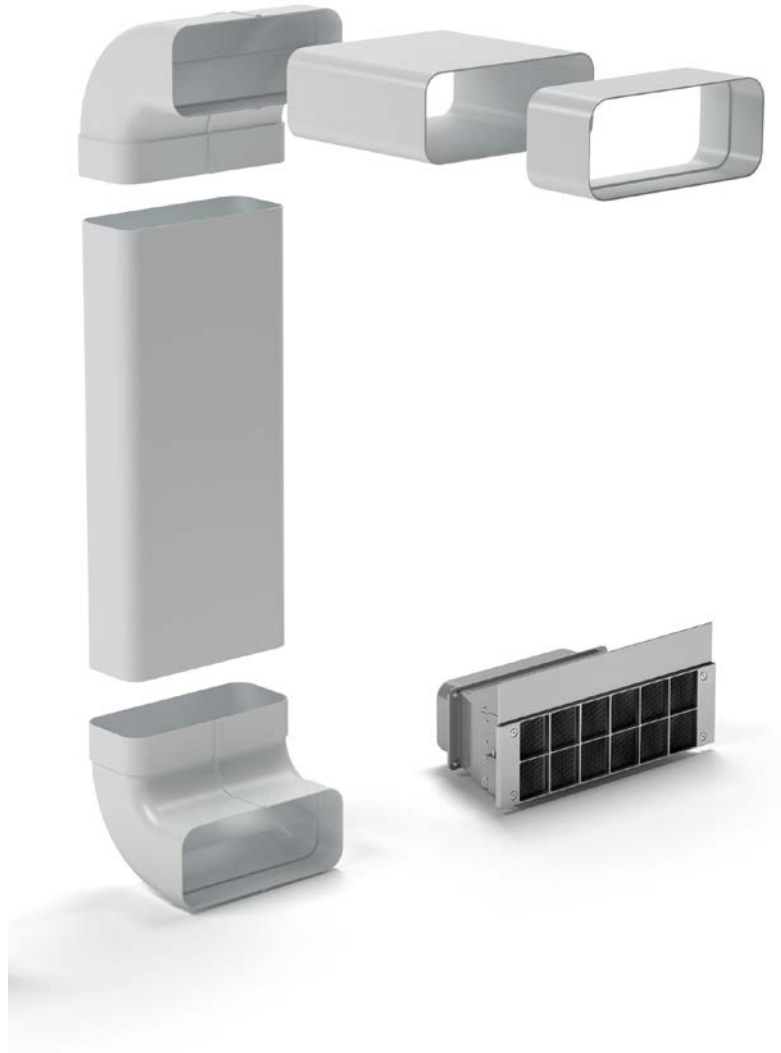
* Il kit è completo e non ha bisogno di ulteriori accessori

Installazione FILTRANTE – H10cm

(kit aspirante H10 + filtro PLUS per versione filtrante H10) EAN2021000469



Codice:
KTOBH10
EAN2021000132



Filtro Plus
AFCONFRACFP
EAN2021000337



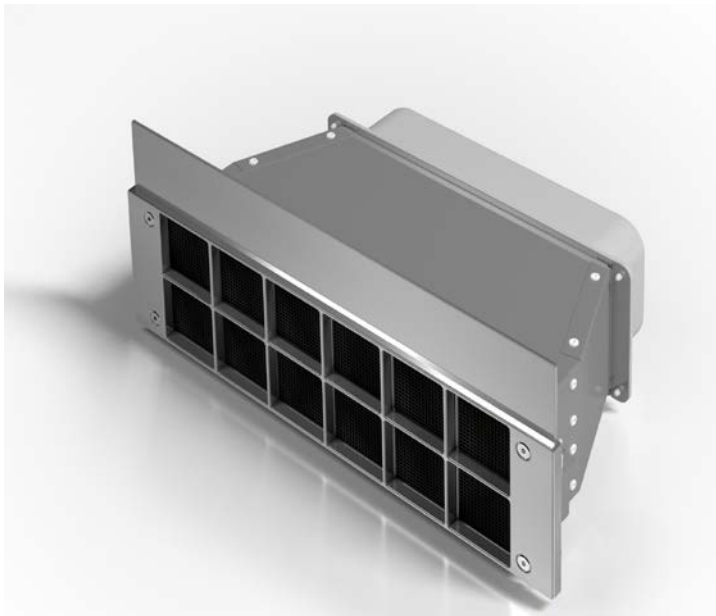
Kit RICARICA Filtro Plus
AFCFCARFP
EAN2021000197

NON COMPRESO NEL KIT

Kit di installazione FILTRANTE – H10cm



Filtro Plus AFCONFRACFP



FILTRO CARBONE PLUS H10/15

Il "filtro Plus" è uno speciale kit di filtri carbone che può essere installato come optional su tutti i prodotti della gamma Aspira in caso di installazione in modalità filtrante, in cucine con zoccoli da 10 a 15 cm. Il sistema filtrante al suo interno è composto da ben 12 filtri carbone in materiale ceramico caratterizzati da un particolare reticolato che permette altissime performance di aspirazione. Il filtro viene installato alla base del mobile e raccordato al gruppo aspirante grazie a specifiche tubazioni; Airforce dispone di una selezione di tubi in plastica perfettamente compatibili con il sistema, disponibili alle pagine 86 e 87 di questo catalogo.

Codice prodotto: AFCONFRACFP

I

Pulizia e manutenzione

I filtri possono essere rigenerati nel forno, preferibilmente con funzione di ventilazione. La temperatura dovrebbe essere nell'intervallo 150-180 ° C, temperature più elevate possono danneggiare il filtro. È meglio posizionare il filtro sulla griglia nel forno, non preriscaldato, e lasciarli riposare finché non si sono completamente raffreddati. Per la rigenerazione dei filtri sono necessarie circa 2 ore. A seconda dell'intensità di utilizzo potrebbe essere necessario un tempo maggiore. La rigenerazione dovrebbe essere effettuata solo in ambienti ben ventilati. Non è consigliabile lavare il filtro in lavastoviglie o pulirlo con un detergente.

